

# Инструкция по установке террасной, фасадной доски, планкена с применением системы скрытого крепежа SCLIP® (эс-клип) System

**Крепления SCLIP® (эс-клип) облегчают процесс укладки. С их помощью вы можете уложить прекрасный террасный пол без трещин, отверстий от гвоздей или видимого крепежа**

Темный цвет верхней части креплений, покрашенный в черный цвет, практически неразличим в тени между досками. Поскольку все работы выполняются над поверхностью настила, вы можете размещать его так близко к земле, как вы это считаете нужным.

Крепления SCLIP® (эс-клип) автоматически обеспечивают одинаковый зазор в 4 мм между досками и обеспечивают их расположение на одной высоте, а также выравнивание по длине. Необходимо только одно крепление и три нержавеющих шурупа.

## Начало работы

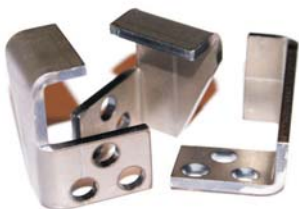
Перед началом работ по установке системы креплений SCLIP® (эс-клип) необходимо внимательно изучить эту инструкцию по установке террасной доски. Система креплений SCLIP® (эс-клип) была разработана для регулировки и подгонки пространства между досками и толщины досок. Для получения лучшего результата, следует добиться соответствия влажности досок настила уровню влажности окружающей среды перед началом установки.

1.

## Установка первой доски

Нанесите по полоске строительного клея примерно 1 см шириной на каждую балку.

Закрепите одну сторону первой доски, используя шурупы и заглушки или используйте специальный торцевой крепеж SCLIP SF1 для начальных и конечных досок. Для установки SCLIP SF1 потребуется проделать боковой пропилен-паз с помощью ламельного фрезера см.далее



Применяйте сверло на 3,2 мм с зенковкой на 9,5 мм. Прикрутите первую доску к каждой балке через лицевую часть доски нержавеющими шурупами



Нанесите клей и вставьте конусообразные деревянные заглушки диаметром около 9.5 мм в каждое зенкованное отверстие.



Аккуратно удалите выступающую часть деревянной заглушки, используя небольшую пилу либо ленточно-шлифовальный станок.



Проделайте пазы по с помощью 3.2-х мм фасонной или плоскодюбельной фрезы (бисквитного резака, ламельного фрезера) проделайте пазы в террасной доске на местах ее пересечения с балкой. Мы рекомендуем использовать для этих целей инструмент фирм Bosch, Makita, B&D, Kress.



**(!) Внимание:** необходимо отрегулировать высоту фасонной, плоскдюбельной фрезы (бисквитного резака) или ламельного фрезера так, чтобы боковой пропилен-паз для крепления SCLIP® (эс-клип) был ровно в середине толщины доски или выше на 1-2 мм.



**(!) Внимание:** Если в террасных досках предварительно уже были проделаны пазы, то необходимость в этой операции отпадает



Разместите SCLIP® (эс-клип) крепления в боковом пропилене при каждом пересечении с балкой как указано на рисунке.



Установите по три нержавеющих шурупа в каждое крепление. Длина шурупа должна быть не менее 5-7 см



## 2. Установка дополнительных досок настила

Нанесите слой строительного клея на каждую балку приблизительно 2-3 см шириной. Эта операция иногда может быть опущена, т.к. клей применяется по желанию, но мы рекомендуем его использовать. Чтобы исключить в дальнейшем возможный прослаб между доской и лагами и равномерно распределить нагрузку от деформации древесины



Проделайте пазы по кромкам следующей доски в местах ее пересечения с лагами. Постарайтесь проделать эту операцию в хорошем темпе и приспособиться к ней, выполняя ее как бы на производственной поточной линии, для того, чтобы увеличить эффективность работы и сэкономить время.



Расположите доску таким образом, чтобы выступающие кромки крепежа SCLIP® (эс-клип) креплений попали в выемки. Крепления обеспечат одинаковый пробел между досками настила.



Проделайте пазы-пропилы в других досках таким образом чтобы они совпадали с выступающими частями SCLIP® (эс-клип) креплений уже установленных досок.



Примените BoWrench® или зажим для выравнивания или исправления саблевидности досок в случае необходимости.



Разместите SCLIP® (эс-клип) крепления в пазы в местах пересечения с лагами. Установите по три нержавеющему шурупа в каждое крепление. Повторяйте вышеописанную процедуру до тех пор, пока не будут закреплены все доски кроме последней (внешней).



## 3. Установка последней внешней доски

Проделайте пазы только по внутренней стороне последней доски.

Расположите доску таким образом, чтобы пазы совпали с выступающими частями SCLIP® (эс-клип) креплений.

Закрепите, используя шурупы и заглушки, следуя той же самой процедуре, что описывает установку начальной доски. см п.1

Если Вы решили установить последнюю доску, используя полный комплект SCLIP® (эс-клип), проделайте пазы с внутренней и с внешней стороны последней доски.



Для крепежа последней доски Вы можете использовать два вида креплений SCLIP® (эс-клип) SCLIP® SF1



или SCLIP® SF2, в зависимости от необходимости



Вы также можете использовать элементы крепежной системы SCLIP® при монтаже торцевой доски террасного настила и планкена на фасаде Вашего дома.



**Наслаждайтесь прекрасным, безопасным и абсолютно надежным террасным полом и деревянным фасадом Вашего дома!**

**SCLIP SYSTEM -  
основание  
Вашей  
уверенности**

**WWW.SCLIP.RU**

По всем вопросам и затруднениям звоните Вашему региональному дилеру или на сайте SCLIP.RU